

Architekten · Bauingenieure · Wirtschaftsingenieure

Adolf Gerber Baumanagement · Landwehrstr. 55 · 64293 Darmstadt

Adolf Gerber
Baumanagement
Gesellschaft mbH

Landwehrstr. 55
64293 Darmstadt

Tel. 061 51/15 202-0
Fax 061 51/15 202-29
info@gerber-darmstadt.de

PROJEKT-ÜBERSICHT

w e s e n t l i c h e R e f e r e n z e n



Kindergarten/-krippe und Gemeindehaus* Neubau

4.100.000 EUR

Dankesgemeinde, Frankfurt/Main
Frick und Frick, Frankfurt/Main
2012
Leistungsphasen 6-9



Wohnanlage

11.500.000 EUR

54 Wohneinheiten und 1 Ladengeschäft
Neubau

Maison Suisse, Frankfurt/Main
Projektgesellschaft Schweizer Str., Bad Soden
2012/2013
Leistungsphase 6-9



Schulgebäude* Sanierung

12.600.000 EUR

ARGE mit Kaulfersch Architekten
Bergiussschule, Frankfurt/Main
Hochbauamt, Frankfurt/Main
2012-2014
Leistungsphasen 8+9



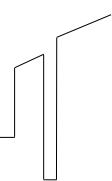
Wohn- und Pflegeheim Neubau

4.700.000 EUR

Laukesgarten, Weiterstadt
AJT GmbH, Darmstadt
2012/2013
Leistungsphasen 6-9

* = Öffentliche Bauherren/Auftraggeber

Seite 1 / 16



Projekt: Übersicht wesentliche Referenzen



Krankenhaus
Neubau

18.000.000 EUR

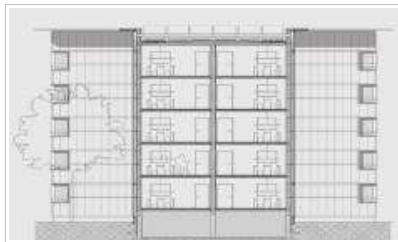
Stadtkrankenhaus Anbau West, Soest
Lahmeyer, Frankfurt/Main
2011
Leistungsphasen 6+7 – Rohbau, Erw. Rohbau



Bürogebäude
Umbau

5.600.000 EUR

Theodor-Stern-Kai, Frankfurt/Main
IVG Immobilien Management, Frankfurt/Main
2010-2012
Leistungsphase 8



Mehrfamilienhaus
10 Wohneinheiten
Modernisierung (Forschungsprojekt)

2.500.000 EUR

Punkthaus, Mannheim
Technische Universität, Darmstadt
2010-2012
Leistungsphasen 6+7



Luxusvilla
Neubau

3.200.000 EUR

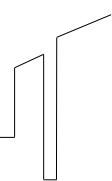
Villa Sonnenberg, Wiesbaden
2011-2013
Leistungsphasen 6+7



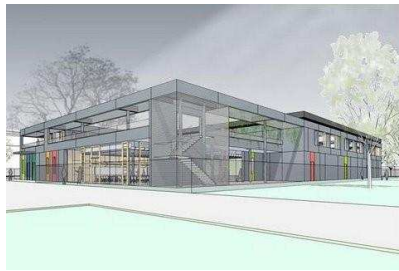
Hotel
400 Betten
Neubau

56.000.000 EUR

Meritus Hotel, Frankfurt/Main
Lindner Architekten AG, Düsseldorf
2010-2013
Leistungsphasen 6-9



Projekt: Übersicht wesentliche Referenzen



Schulgebäude*
Erweiterung

5.500.000 EUR

Integrierte Gesamtschule, Mainz
CBA Generalplanerges. mbH, Frankfurt/Main
2010-2012
Leistungsphasen 6-9



Schulgebäude*
Neubau

4.200.000 EUR

Georgens-Schule, Ludwigshafen
CBA Generalplanerges. mbH, Frankfurt/Main
2010-2012
Leistungsphasen 6-9



Sonstige Gebäude*
Umbau und Modernisierung

1.150.000 EUR

Wiesenbad - Sauna, Eschborn
Architekten Theiss, Frankfurt/Main
2009/2010
Leistungsphasen 6-9



Verwaltungsgebäude*
4. + 5. + 6. Bauabschnitt
Modernisierung

5.800.000 EUR

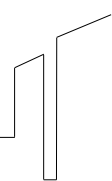
Rathaus, Offenbach/Main
Magistrat der Stadt, Offenbach/Main
2009/2010
Leistungsphasen 6-9



Mehrzweckhalle*
Modernisierung und Erweiterung

1.800.000 EUR

Stadt Babenhausen
2009/2010
Leistungsphasen 6-9



Projekt: Übersicht wesentliche Referenzen



Wohnanlage

44 Wohneinheiten (Passivhaus)
Neubau

5.000.000 EUR

WohnART3, Darmstadt
Kolb + Neumann Architekten, Darmstadt
2009/2010
Leistungsphase 8

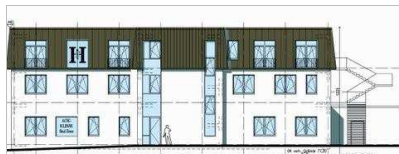


Schulgebäude*

Erweiterung

11.000.000 EUR

Integrierte Gesamtschule, Stierstadt
CBA Generalplanerges. mbH, Frankfurt/Main
2009/2010
Leistungsphasen 6-9

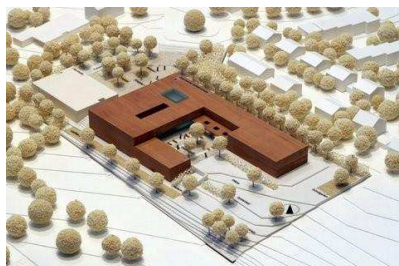


Krankenhaus

Erweiterung

3.200.000 EUR

AOK-Klinik, Bad Ems
TMK Gesellschaft von Architekten mbH
2009/2010
Leistungsphasen 6-9



Schulgebäude*

Neubau
Sporthalle*
Modernisierung

18.000.000 EUR

Geschwister-Scholl-Schule, Steinbach
C&C Architekten, Stuttgart
2009-2011
Leistungsphasen 6-9

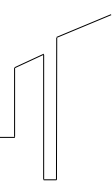


Schulgebäude*

Umbau und Modernisierung

2.500.000 EUR

Privatgymnasium Dr. Richter, Kelkheim
Dr. Carl und Johanna Richter Stiftung e.V.
2009
Kosten, Leistungsphasen 6-9, SiGeKo



Projekt: Übersicht wesentliche Referenzen



Reinraumlabor
Umbau

350.000 EUR

Stada Arzneimittel AG, Bad Vilbel
Carpus + Partner AG, Aachen
2009
Leistungsphase 8



Schulgebäude*
Neubau und Modernisierung

8.600.000 EUR

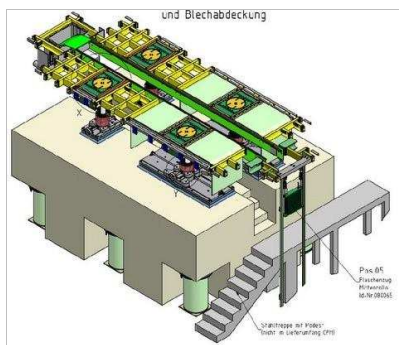
Grundschule Kalbach, Frankfurt/Main
Hochbauamt, Frankfurt/Main
2009-2011
Kostenermittlung, Leistungsphasen 6-9



Kindergarten*
(Passivhaus)
Neubau

1.200.000 EUR

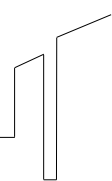
Kita Goldstein, Frankfurt/Main
Albert Speer & Partner, Frankfurt/Main
2008/2009
Leistungsphase 8



Forschungsgebäude*
Prüfstand mit Schwingfundament
Umbau

500.000 EUR

Gebäude B – FH Wiesbaden, Rüsselsheim
Fachhochschule Wiesbaden
2008
Leistungsphasen 6-9



Projekt: Übersicht wesentliche Referenzen



Universitätsgebäude*
Modernisierung

40.000.000 EUR

Joh.-Gutenberg-Universität, Mainz
Philosophische Fakultät
Landesbetrieb LBB, Mainz
2008
Grundlagen- und Kostenermittlung



Bürogebäude
Neubau

15.000.000 EUR

Publicis Offices – Schwedler-Carré, FFM
Max Baum Immobilien, Frankfurt/Main
2007-2009
Leistungsphasen 6-8



Bürogebäude
Modernisierung

3.200.000 EUR

Lindenstrasse, Frankfurt/Main
Architekten Theiss, Frankfurt/Main
2007-2009
Kostenermittlung, Lph. 6-9 und SiGeKo



Krankenhaus*
Neubau

37.000.000 EUR

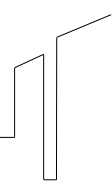
Forensische Klinik, Riedstadt
Plischke Lühring Architekten, Aachen
2007-2010
Leistungsphase 6-9



Unterkunftsgebäude*
Modernisierung

4.000.000 EUR

Polizeischule Gebäude 3+5, Wiesbaden
Hessisches Baumanagement, Wiesbaden
2007/2008 und 2009/2010
Leistungsphasen 6-9



Projekt: Übersicht wesentliche Referenzen



Wohnanlage*
34 Wohneinheiten
Neubau

3.500.000 EUR

Elisabeth-Schumacher-Straße, Darmstadt
Voigt und Herzig, Darmstadt
2007/2008
Leistungsphase 8



Wohnanlage
18 Wohneinheiten
Neubau

2.500.000 EUR

Sunset Park, Langen
cds Wohnbau GmbH & Co., Frankfurt/Main
2007
Leistungsphase 6



Bibliothek*
Instandsetzung
(Bodenbeläge und Lüftung)

4.000 m Bücher
auf
3.800 m²
Nutzfläche

Deutsche Nationalbibliothek, Frankfurt/Main
Deutsche Nationalbibliothek, Frankfurt/Main
2007
Leistungsphase 6 (Umzug + Logistik)
und Projektsteuerung



Bürogebäude
Modernisierung

1.800.000 EUR

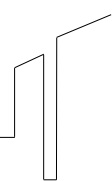
Bürohochhaus, Darmstadt
AB Auksutat, Darmstadt
2007
Leistungsphasen 6-8, SiGeKo



**Schwesternwohnheim
und Altenpflegeheim**
Neubau
Verwaltungsgebäude
Umbau

14.000.000 EUR

Diakonissenareal, Frankfurt/Main
Frankfurter Diakonissen, Frankfurt/Main
2007-2009



Leistungsphase 8



Altenpflegeheim*
Neubau

4.200.000 EUR

Seniendienstleistung, Münster
Clormann – Neis – Krebs, Hanau
2007-2009
Leistungsphasen 6-8



Altenpflegeheim*
Neubau

4.000.000 EUR

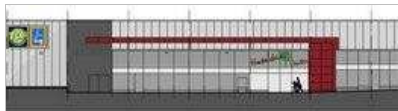
Seniorenhaus, Schaafheim
Christliches Sozialwerk Harreshausen e.V.
2007/2008
Leistungsphasen 6-9



Universitätsgebäude*
Modernisierung Fassade

1.100.000 EUR

Joh.-Gutenberg-Universität, Mainz
Landesbetrieb LBB, Mainz
2007/2008
Kostenermittlung und Leistungsphasen 6-8



Fachmarktzentrum

Umbau und Modernisierung

5.000.000 EUR

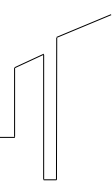
Fachmarktzentrum, Hockenheim
Architekten Theiss, Frankfurt/Main
2007
Kostenermittlung und Lph. 6+7



Bibliothek*
Neubau

1.800.000 EUR

Joh.-Gutenberg-Universität, Mainz
Schoyerer Architekten, Mainz
2006/2007
Leistungsphasen 6+8



001	002	003	004	005	006	007	008	009	010	011	012	013	014	015	016	017	018	019	020	021	022	023
024	025	026	027	028	029	030	031	032	033	034	035	036	037	038	039	040	041	042	043	044	045	046
047	048	049	050	051	052	053	054	055	056	057	058	059	060	061	062	063	064	065	066	067	068	069
070	071	072	073	074	075	076	077	078	079	080	081	082	083	084	085	086	087	088	089	090	091	092
093	094	095	096	097	098	099	100	101	102	103	104	105	106	107	108	109	110	111	112	113	114	115
116	117	118	119	120	121	122	123	124	125	126	127	128	129	130	131	132	133	134	135	136	137	
138	139	140	141	142	143	144	145	146	147	148	149	150	151	152	153	154	155	156	157	158	159	
161	162	163	164	165	166	167	168	169	170	171	172	173	174	175	176	177	178	179	180	181	182	
184	185	186	187	188	189	190	191	192	193	194	195	196	197	198	199	200	201	202	203	204	205	
207	208	209	210	211	212	213	214	215	216	217	218	219	220	221	222	223	224	225	226	227	228	
230	231	232	233	234	235	236	237	238	239	240	241	242	243	244	245	246	247	248	249	250	251	
253	254	255	256	257	258	259	260	261	262	263	264	265	266	267	268	269	270	271	272	273	274	
276	277	278	279	280	281	282	283	284	285	286	287	288	289	290	291	292	293	294	295	296	297	
299	300	301	302	303	304	305	306	307	308	309	310	311	312	313	314	315	316	317	318	319	320	
321	322	323	324	325	326	327	328	329	330	331	332	333	334	335	336	337	338	339	340	341	342	
344	345	346	347	348	349	350	351	352	353	354	355	356	357	358	359	360	361	362	363	364	365	
367	368	369	370	371	372	373	374	375	376	377	378	379	380	381	382	383	384	385	386	387	388	
390	391	392	393	394	395	396	397	398	399	400	401	402	403	404	405	406	407	408	409	410	411	
413	414	415	416	417	418	419	420	421	422	423	424	425	426	427	428	429	430	431	432	433	434	
435																						

400 städtische Gebäude*
Zustandsbewertung

Kosten-
veröffentlichung
vom AG nicht
erwünscht

Städtische Gebäude, Darmstadt
Hochbau- und Maschinenamt, Darmstadt
2006

Bestandsaufnahme u. Zustandsbewertung



Altenpflegeheim*
Neubau

4.000.000 EUR

Aja´s Gartenhaus, Frankfurt/Main
Waltjen + Schwarzmeier, Frankfurt/Main
2005-2007

Leistungsphasen 6-9 und SiGeKo



Schulgebäude*
Neubau

5.100.000 EUR

Wilhelm-Hauff-Schule, Neu-Isenburg
Planungsbüro Schmitz Aachen GmbH
2006/2007

Leistungsphasen 8, 9 und SiGeKo

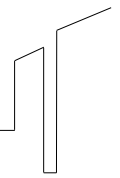


Universitätsgebäude*
Modernisierung

2.000.000 EUR

Alexanderstraße, Darmstadt
Technische Universität, Darmstadt
2005/2006

Leistungsphasen 6-9



Projekt: Übersicht wesentliche Referenzen



Hotel
152 Zimmer
Umbau und Modernisierung

4.600.000 EUR

Elbinger Straße, Frankfurt/Main
RTW Architekten, Weiterstadt
2005
Leistungsphase 8



Verwaltungsgebäude*
Fahrzeug- und Lagerhalle
Neubau

5.100.000 EUR

Amt f. Brand- u. Katastrophenschutz, DA
Hochbau- und Maschinenamt, Darmstadt
2005/2006
Leistungsphasen 8, 9 und SiGeKo



2 Büro- u. 1 Geschäftsgebäude
Schadstoffsanierung,
Entkernung und Abriss

ca. 35.000 m³
BRI

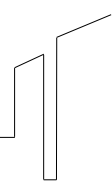
Lilienpalais, Darmstadt
Völkel + Heidingsfelder GmbH, Nürnberg
2003/2004
Leistungsphasen 6-8 und SiGeKo



Schulgebäude und Sporthalle*
Neubau

6.300.000 EUR

Schule am Sommerhoffpark, Frankfurt/Main
Planungsbüro Schmitz Aachen GmbH
2003/2004
Leistungsphase 8 und SiGeKo



Projekt: Übersicht wesentliche Referenzen



4 Verwaltungsgebäude*
Revitalisierung

45.000.000 EUR

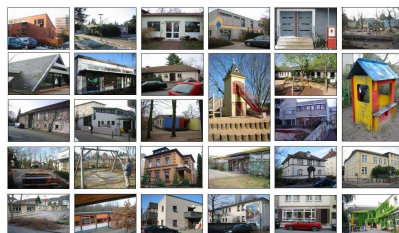
Kreditanstalt für Wiederaufbau, Frankfurt/Main
RKW – Rhode Kellermann Wawrowsky, FFM
2003
Leistungsphase 6 (Ausbaugewerke)



Jugendbildungsstätte
Umbau und Modernisierung

3.200.000 EUR

Kloster, Höchst
Kolb und Neumann, Darmstadt
2003/2004
Leistungsphase 8



29 Kindertagesstätten/-gärten*
Sanierungsbedarfsermittlung

Kosten-
veröffentlichung
vom AG nicht
erwünscht

Kindergärten, Darmstadt
Hochbau- und Maschinenamt, Darmstadt
2003
Bestandsaufnahme und Kostenschätzung



Verwaltungsgebäude*
Modernisierung

600.000 EUR

Amt Straßen- u. Verkehrswesen, Schotten
Staatsbauamt, Gießen
2002/2003
Leistungsphasen 5-8

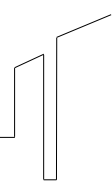


Büro- und Laborgebäude
Neubau

ca. 50.000 m³

Landwehrstraße 54, Darmstadt
Fritsch + Schlüter, Mühlthal
2002/2003
Leistungsphase 8

BRI
Kosten-
veröffentlichung
vom AG nicht
erwünscht



Büro- und Laborgebäude
Neubau
Feldbergstraße 80, Darmstadt
Fritsch + Schlüter, Mühlthal
2002
Leistungsphase 8

ca. 22.000 m³
BRI
Kosten-
veröffentlichung
vom AG nicht
erwünscht



Bürogebäude
Umbau/Modernisierung
UBS-Bank, Offenbach/Main
mg-vv, Frankfurt/Main
2001/2002
Leistungsphasen 6-9 und SiGeKo

2.700.000 EUR



Bürogebäude
Umbau
DFS, Langen
Deutsche Flugsicherung, Langen
2001/2002
Leistungsphasen 5-9 und SiGeKo

2.700.000 EUR

Sporthalle*
Neubau
Altbau*
Modernisierung

Sporthalle, Lich
Prof. Bremmer, Lorenz, Frielinghaus;
Friedberg
2001
Leistungsphasen 6+7

2.800.000 EUR

Construct Shoppette*
Neubau

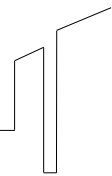
Hanau
D+Wplan, Darmstadt
2001
Leistungsphase 8

1.200.000 EUR

Verwaltungsgebäude*
Fassadensanierung

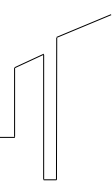
Wiesbaden
LWV Hessen, Kassel
2001
Leistungsphasen 6-9

400.000 EUR



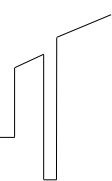
Projekt: Übersicht wesentliche Referenzen

Schulgebäude* Erweiterung u. Instandsetzung	Seligenstadt / Klein-Welzheim Schumacher + Körner, Neu-Isenburg 2001/2002 Leistungsphasen 6-9	3.500.000 EUR
Sonstige Gebäude Lager, Büro und Kfz-Prüfstelle Neubau	VR-Leasing Shop, Egelsbach VR-Bauregie GmbH, Eschborn 2001 Leistungsphasen 6-9	1.000.000 EUR
Verwaltungszentrum, Mehrzweck-, Fertigungs- und Logistikgebäude Neubau	Jean-Müller, Eltville PGS Bauplanung GmbH, Frankfurt/Main 2000/2001 Leistungsphase 6	6.900.000 EUR
Büro- und Laborgebäude Neubau	Feldbergstraße 78, Darmstadt, Fritsch + Schlüter, Mühlthal 2001 Leistungsphase 8 und SiGeKo	ca. 21.000 m ³ BRI Kosten- veröffentli- chung vom Auftraggeber nicht erwünscht
Einkaufszentrum* Neubau	US-Einkaufszentrum, Gießen D+Wplan, Darmstadt 2000 Leistungsphase 6	4.000.000 EUR
Wohnanlage 52 Wohneinheiten + TG Neubau	Flörsheim Büttner 1999/2000 Leistungsphase 8	4.400.000 EUR
Bürogebäude* Aufstockung	Landeswohlfahrtsverband, Darmstadt Landeswohlfahrtsverband Hessen, Kassel 1999/2000 Leistungsphasen 4-9	600.000 EUR
Geschäftshaus 5 Läden, 5 Wohneinheiten Modernisierung	Darmstadt-Eberstadt Bauverein AG, Darmstadt 1999/2000 Leistungsphasen 4-9	800.000 EUR
Büro- und Verwaltungsgebäude Neubau	Zusatzversorgungskasse, Wiesbaden Prof. Herzog + Partner, München mit Prof. Bremmer, Lorenz Frielinghaus - FB 1999 Leistungsphase 6 (Ausbaugewerke)	87.000.000 EUR
Verwaltungsgebäude* Umbau	Landesarbeitsämter, DA, WI, GG, Oberursel CBP, München 1999 Leistungsphasen 5-9	500.000 EUR
Wohn- und Geschäftshaus Umbau und Aufstockung	Usingen Haag 1999 Leistungsphasen 6-8	2.400.000 EUR



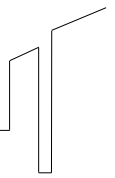
Projekt: Übersicht wesentliche Referenzen

Wohnanlage 21 Wohneinheiten Modernisierung	Darmstadt, Rodgaustraße Bauverein AG, Darmstadt 1998/1999 Leistungsphasen 5-9	800.000 EUR
Einkaufszentrum Neubau	Ringcenter, Offenbach Prof. Bremmer, Lorenz, Frielinghaus - FB 1998/1999 Leistungsphase 5	18.000.000 EUR
Baugebiet 5.22* Erschließung	Heusenstamm Magistrat Heusenstamm 1997-1999 Projektsteuerung	1.800.000 EUR
Bürogebäude Neubau	Darmstadt, Landwehrstraße 50 Fritsch + Schlüter, Mühlthal 1998/1999 Leistungsphase 8	ca. 10.500 m ³ BRI Kosten- veröffentlichung vom Auftraggeber nicht erwünscht
Bürogebäude Neubau	Darmstadt, Julius-Reiber-Straße Fritsch, Mühlthal 1997/1998 Leistungsphase 8	ca. 8.600 m ³ BRI Kosten- veröffentlichung vom Auftraggeber nicht erwünscht
Bürogebäude Umbau	Opelturm, Rüsselsheim ATP, München 1997/1998 Leistungsphase 8	1.500.000 EUR
14 Mehrfamilienhäuser 62 Wohneinheiten Neubau	Helfmannstr., Darmstadt Bauverein AG, Darmstadt Prof. Mantke, Mundt, Bensheim 1996/1997 Leistungsphasen 6-9	6.400.000 EUR
Kindergarten* 3 Gruppen Neubau	Heusenstamm Gürtler, Heidelberg 1996/1997 Leistungsphasen 5-9	1.200.000 EUR
Mehrzweckhalle* Erweiterung und Umbau	Gemeinschaftseinrichtung, Erlensee Eichler, Schauss + Partner, Darmstadt 1994/1995 Leistungsphasen 6-9	1.700.000 EUR
Kindergarten* Neubau	Dreieich Keller & Co. 1994/1995 Leistungsphasen 6-9	2.000.000 EUR
Wohnanlage 72 Wohneinheiten + TG Neubau	Julius-Reiber-Str., Darmstadt Hoppe, Darmstadt 1994/1995	6.400.000 EUR



Projekt: Übersicht wesentliche Referenzen

	Leistungsphasen 6-9	
Wohnanlage 24 Wohneinheiten Neubau	Friesack Prof. Mantke, Mundt, Bensheim 1994/1995 Leistungsphase 6	2.400.000 EUR
Mehrfamilienhaus 21 Wohneinheiten Neubau	Roßdorf Fautz, Roßdorf 1993/1994 Leistungsphasen 6-9	1.900.000 EUR
Mehrfamilienhaus 18 Wohneinheiten Neubau	Babenhäusen Fautz, Roßdorf 1993/1994 Leistungsphasen 8-9	1.300.000 EUR
Tiefgarage* Neubau	Neu-Isenburg ASAD, Darmstadt 1993 Leistungsphase 6-9	1.900.000 EUR
Werkhalle Erweiterung	Wiesbaden Haring + Partner, Darmstadt 1992/1993 Leistungsphase 8	900.000 EUR
OVST* Anbau	Darmstadt + Reichelsheim Haring + Partner, Darmstadt 1992/1993 Leistungsphase 8	2.200.000 EUR
Büro- und Wohngebäude Neubau	Rüsselsheim ARB, Darmstadt 1992/1993 Leistungsphasen 6-9	1.000.000 EUR
Praxis Umbau	Darmstadt Müller, Darmstadt 1992 Leistungsphasen 6-9	1.900.000 EUR
Tiefgarage Modernisierung	Darmstadt Mengler KG, Darmstadt 1992 Leistungsphasen 6-9	900.000 EUR
Studentenwohnheim 64 Wohneinheiten + TG Neubau	Darmstadt SHR - Prof. Mantke, Mundt, Bensheim 1992 Leistungsphasen 6-9	6.200.000 EUR
Verwaltungsgebäude Neubau	Sparkasse, Miltenberg Keller & Co. 1992-1995 Leistungsphasen 6-9	13.000.000 EUR
Tiefgarage	Darmstadt	500.000 EUR



Projekt: Übersicht wesentliche Referenzen

Modernisierung	Mengler KG, Darmstadt 1991 Leistungsphasen 6-9	
Werkhalle* Neubau	JVA, Darmstadt Prof. Eisele + Fritz, Darmstadt 1990/1991 Leistungsphasen 6-8	2.600.000 EUR
Mehrzweckhalle* Neubau	Gemeinschaftshaus, Erlensee Eichler + Schauss, Darmstadt 1989/1990 Leistungsphasen 6-9	2.100.000 EUR
Verwaltungsgebäude* Neubau	Landesbehördenhaus / Hessisches Landessozialgericht, DA StadtBauPlan, Darmstadt 1986/1987 Leistungsphase 8 (Anteil 50%)	8.500.000 EUR
Bürgerzentrum* Neubau	Karben Prof. Färber, Darmstadt 1984/1985 Leistungsphasen 6-8	6.200.000 EUR
Gaststätte mit 3 Wohneinheiten Neubau	Darmstadt 1984/1985 Leistungsphasen 1-9	800.000 EUR
Verwaltungsgebäude Umbau Versandhalle Neubau	Weiterstadt Holland, Braunschweig 1983/1984 Leistungsphase 8	3.200.000 EUR
Wohn- und Geschäftshaus 24 Wohneinheiten, 10 Praxen, 13 Läden + TG Neubau	Limburg Jacobs + Wiedemann, Königstein 1980/1981 Leistungsphase 8	6.100.000 EUR
Ärztehaus Neubau	Frankfurt-Höchst Jacobs + Wiedemann, Königstein 1979/1980 Leistungsphasen 6-8	2.300.000 EUR